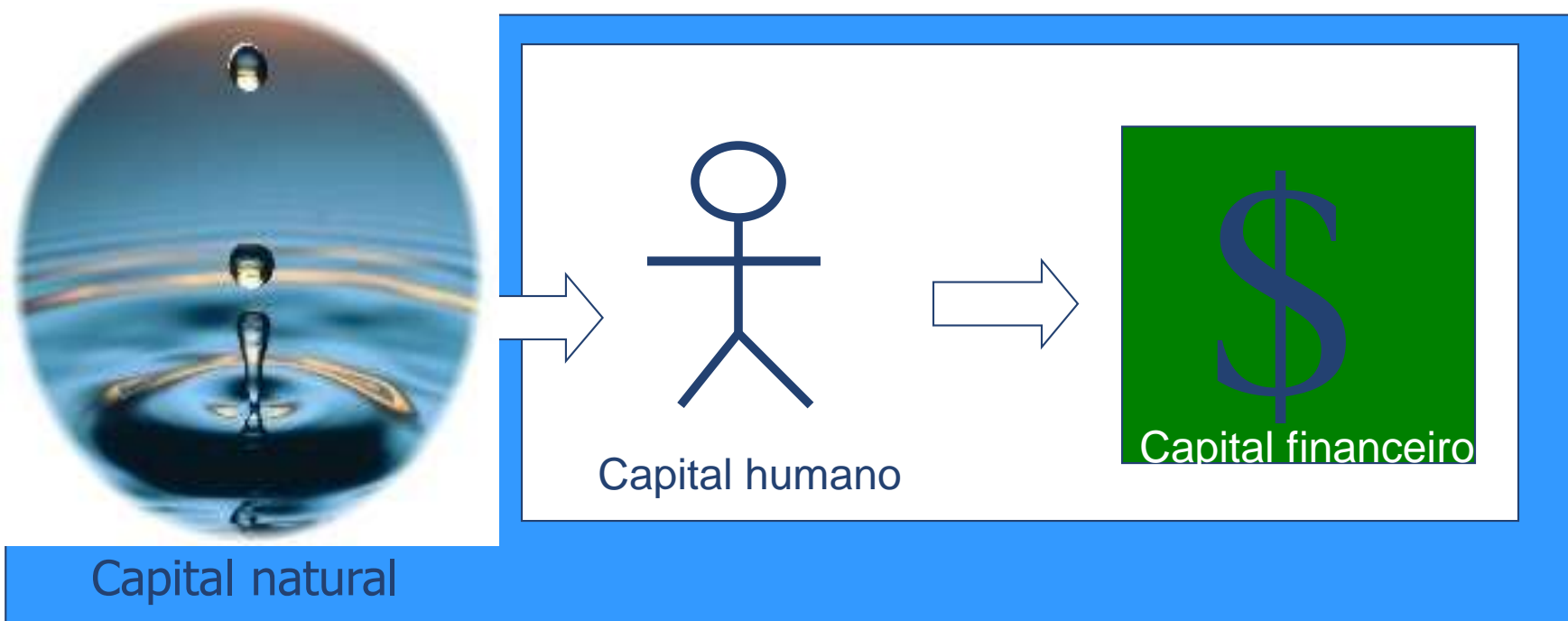


PROGRAMA PRODUTOR DE ÁGUA

Devanir Garcia dos Santos
Coordenador de Implementação de Projetos Indutores
Agência Nacional de Águas - ANA

CAPITAL NATURAL: base da economia



A água é um bem ambiental, finito, sem substituto tecnológico, vital para a atividade produtiva. Por ser essencial a vida é um direito universal do ser humano e também responsabilidade do Estado.

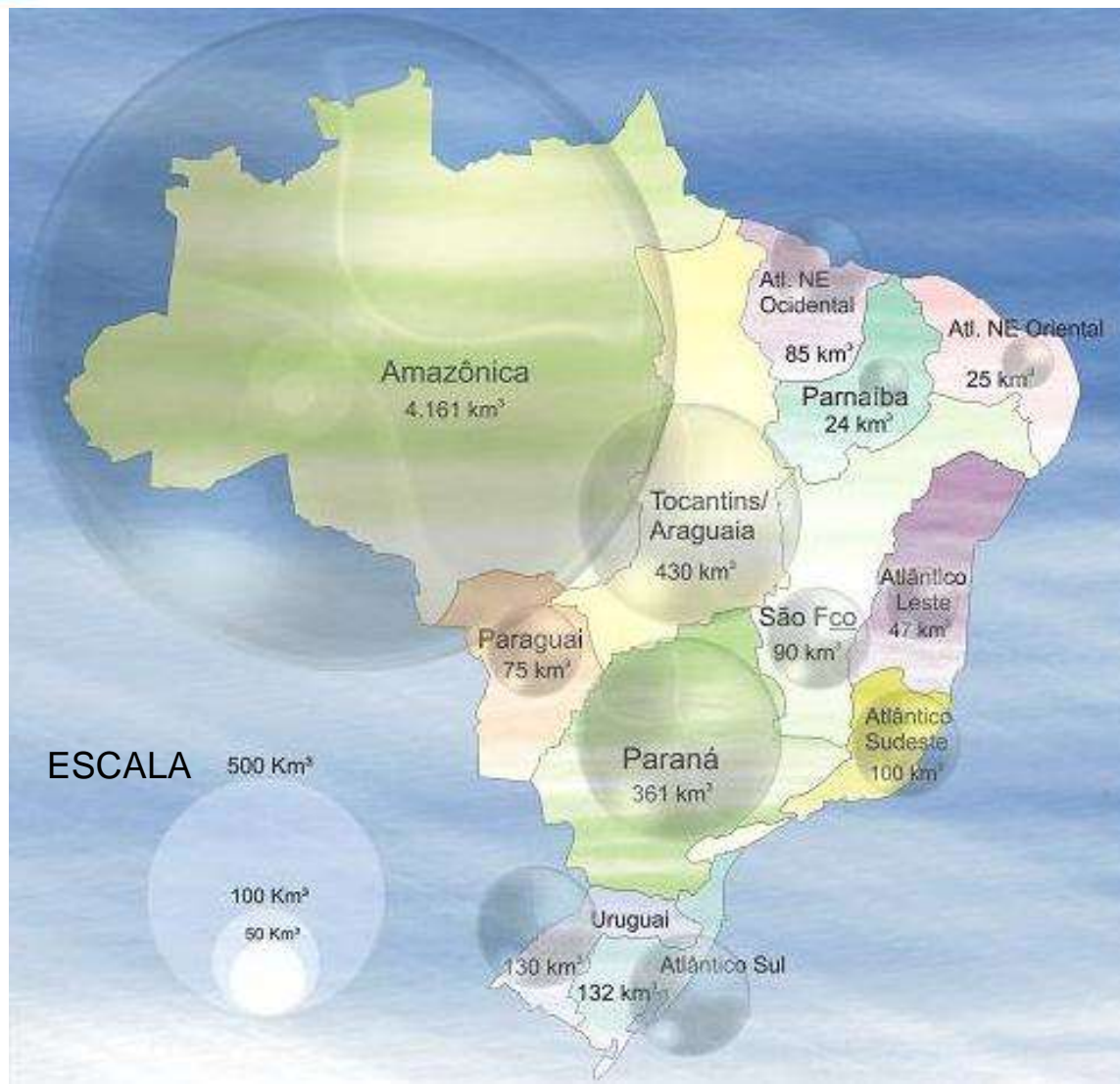
DISPONIBILIDADE DE RECURSOS HÍDRICOS NO PAÍS

Contribuição média anual das regiões em km³

Brasil:
5.660 km³ (12%)

**Brasil +
Território Estrangeiro:**
8.427 km³ (18%)

Mundo:
44 mil km³



Irregularidade de Distribuição da Disponibilidade Hídrica no Brasil



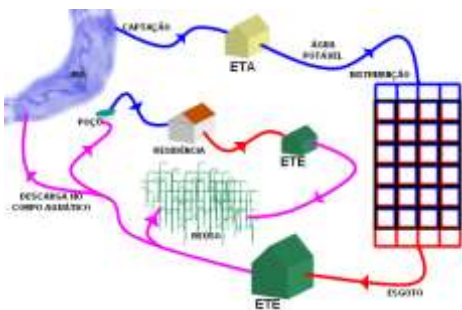
GESTÃO COMPARTILHADA



GESTÃO INTEGRADA DE RECURSOS HÍDRICOS



Conservação de Água e Solo



Outorgas

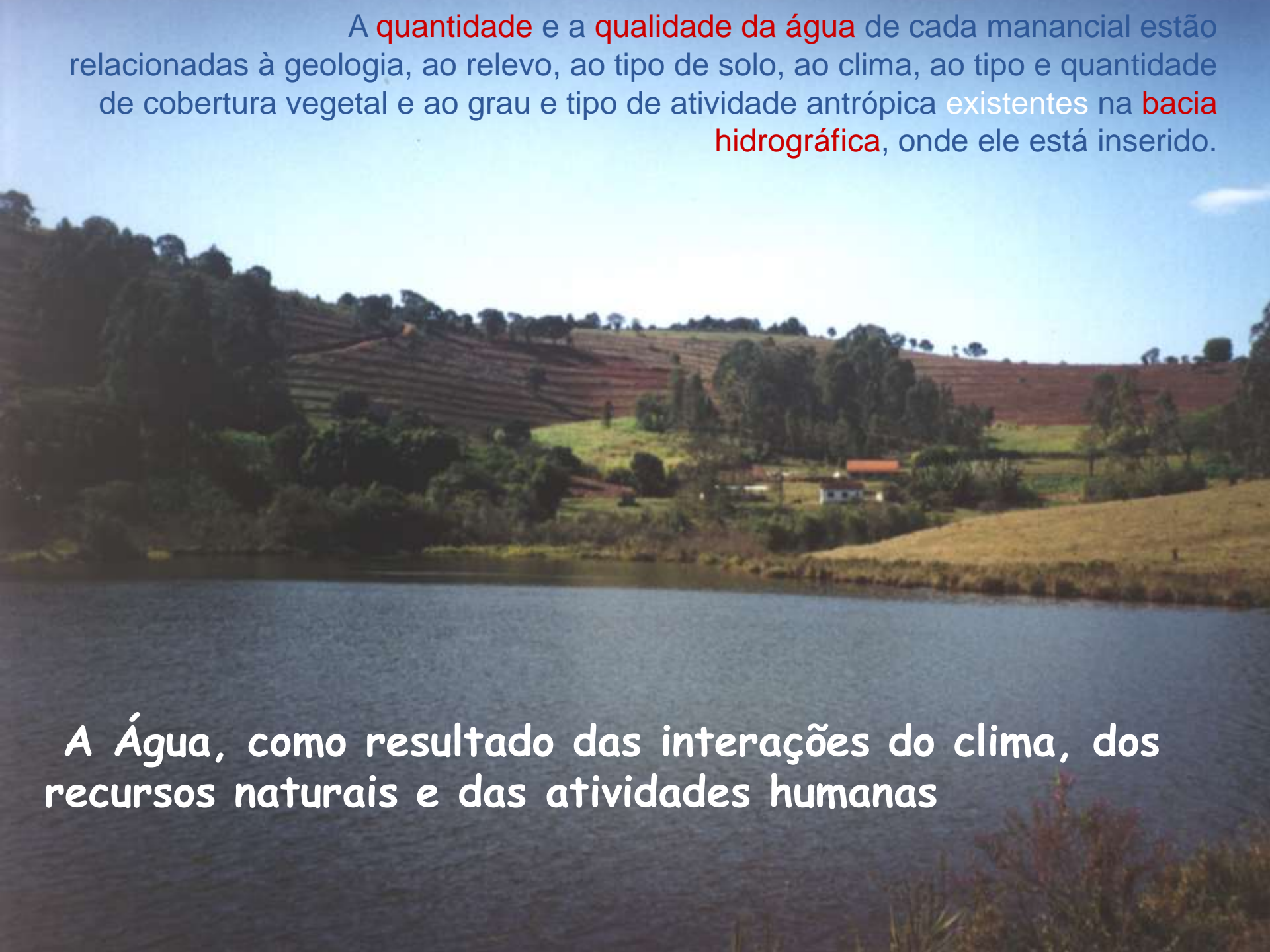


Reúso da água



Uso Racional da Água

A **quantidade** e a **qualidade da água** de cada manancial estão relacionadas à geologia, ao relevo, ao tipo de solo, ao clima, ao tipo e quantidade de cobertura vegetal e ao grau e tipo de atividade antrópica existentes na **bacia hidrográfica**, onde ele está inserido.



A **Água**, como resultado das interações do clima, dos recursos naturais e das atividades humanas

Relevância do Espaço Rural no Contexto Hidrológico

Os agro e ecossistemas são
fundamentais para
a manutenção e a revitalização de
aqüíferos



MÁ OCUPAÇÃO DO SOLO – EROSÃO E PERDA DE ÁGUA



ESTRADAS RURAIS

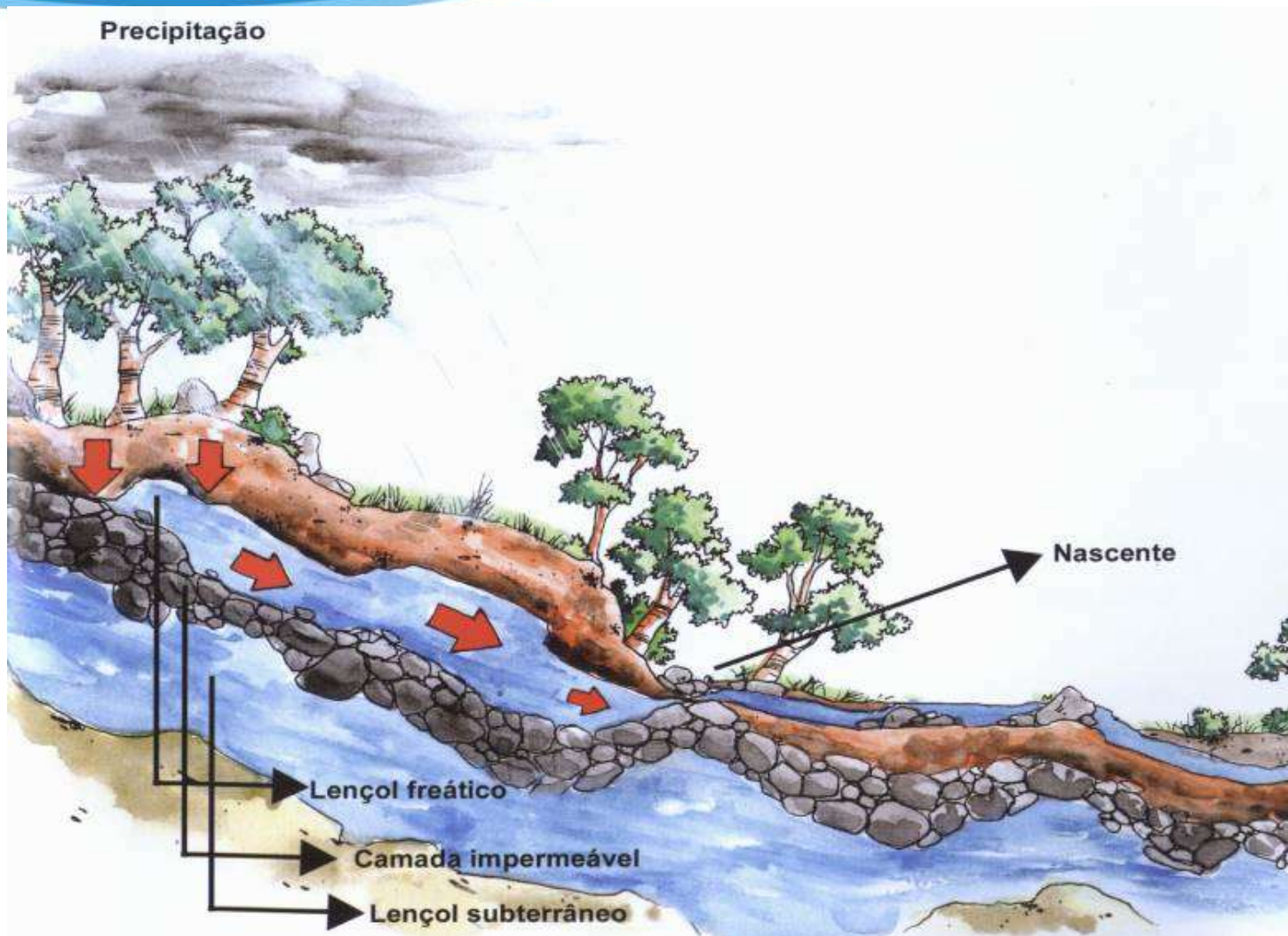


Práticas conservacionistas de caráter vegetativo

Manutenção de Florestas e Reflorestamento



Nascente



Práticas conservacionistas de caráter vegetativo

Agricultura Sustentável



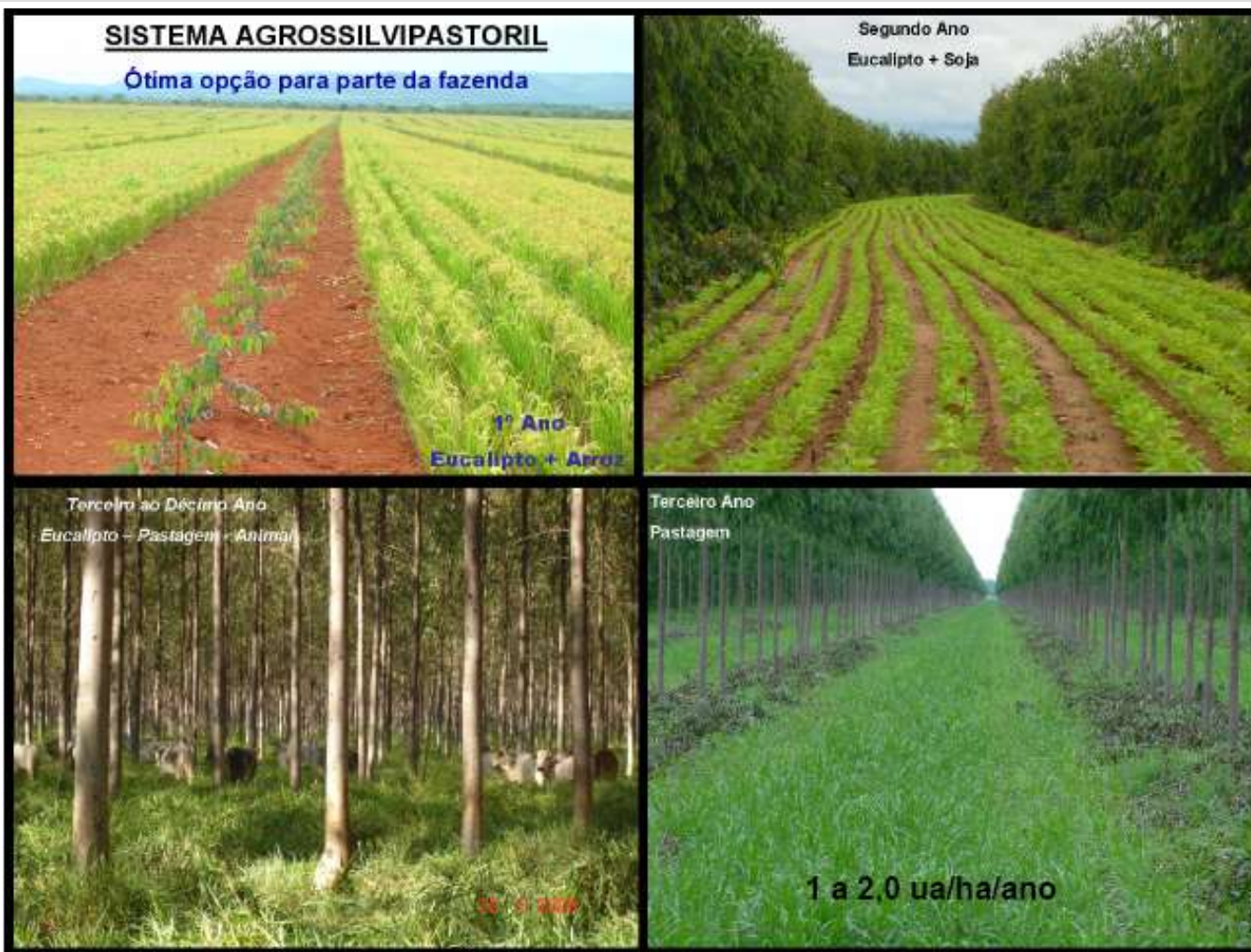
Práticas conservacionistas de caráter vegetativo

Pecuária Sustentável



Práticas conservacionistas de caráter vegetativo

Plantio Direto: Integração Agricultura, Silvicultura e Pecuária



Práticas conservacionistas de caráter mecânico

Bacias de Infiltração - Barraginhas



Práticas conservacionistas de caráter mecânico

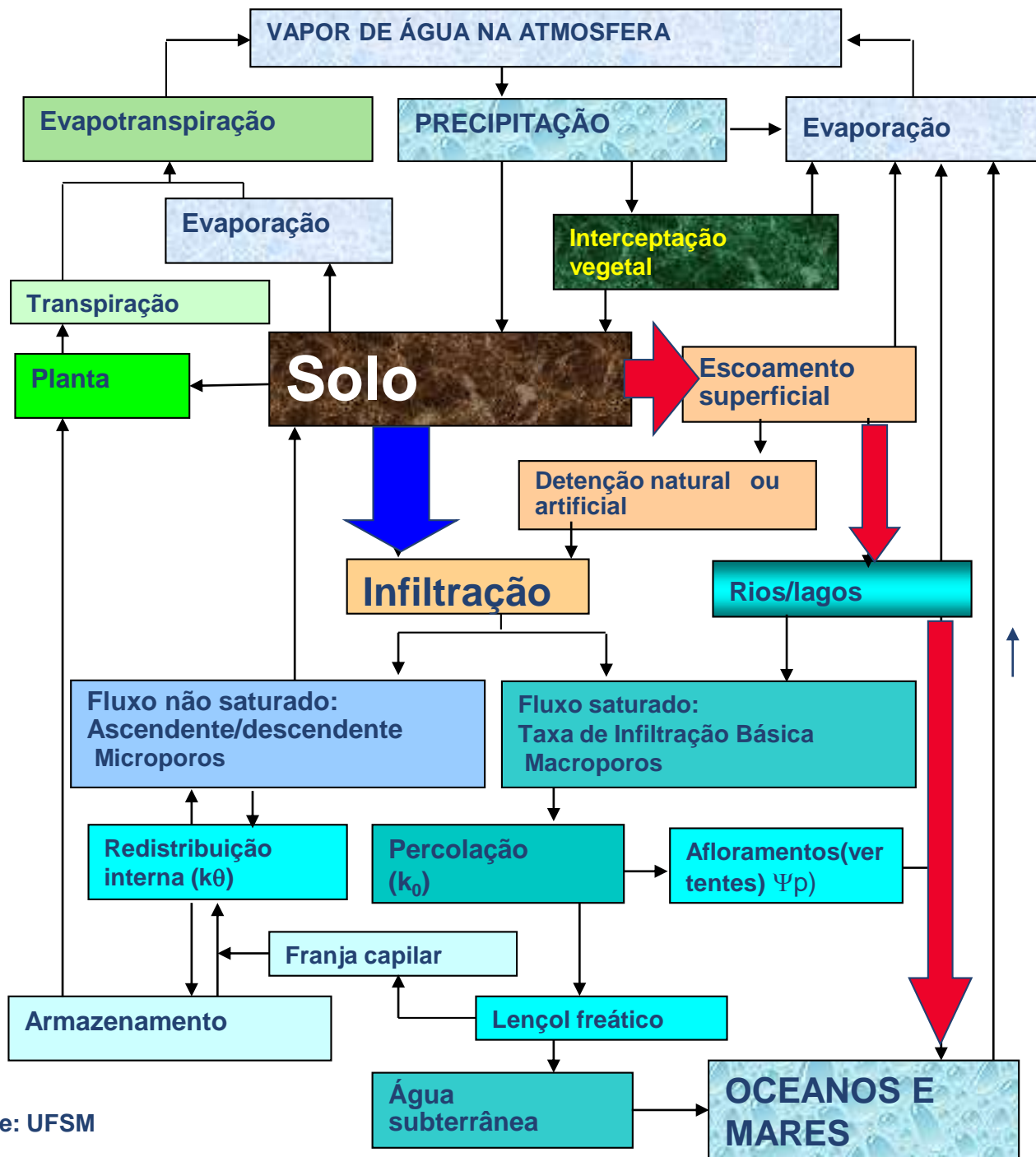
Estradas ecológicas



Práticas conservacionistas de caráter mecânico

Terraços





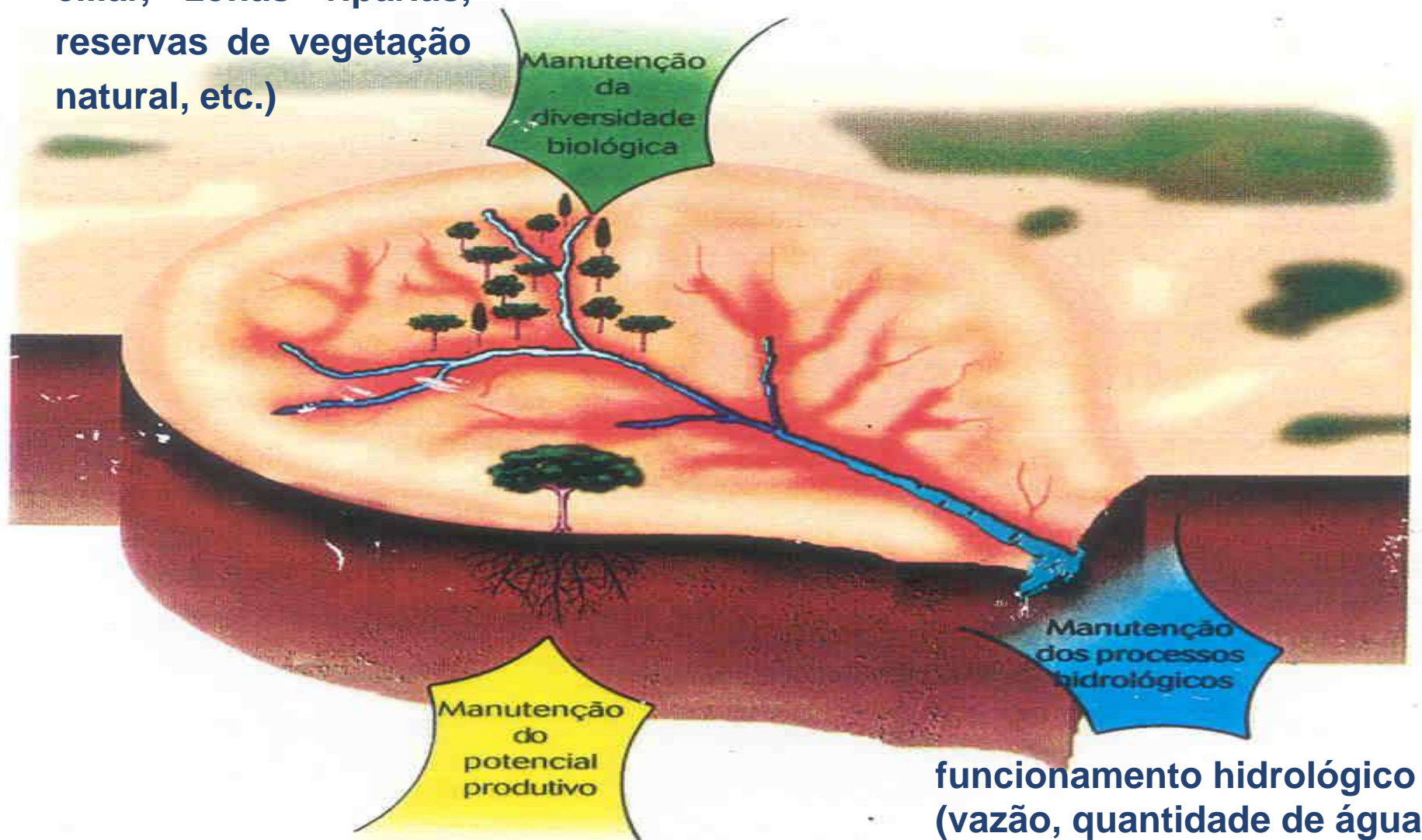
CICLO HIDROLÓGICO

CONSERVAÇÃO DE ÁGUA E SOLO



SAUDE DA SUB BACIA

biodiversidade (mata ciliar, zonas ripárias, reservas de vegetação natural, etc.)



funcionamento hidrológico (vazão, quantidade de água e qualidade da água)

Serviços ambientais:

- Manutenção da biodiversidade como indicador de qualidade ambiental;
- Conservação da qualidade e quantidade de água;
- Aquecimento global;
- Polinizadores, inimigos naturais.



PAGAMENTO POR SERVIÇOS AMBIENTAIS

- São transferências financeiras de beneficiários de serviços ambientais para os que conservam a natureza, fornecem esses serviços.
- Política recente e inovadora.
- Inovação - uso das forças de mercado para obter maiores resultados ambientais - recompensa aos provedores de serviços ambientais que não vinham, até então, recebendo qualquer compensação.

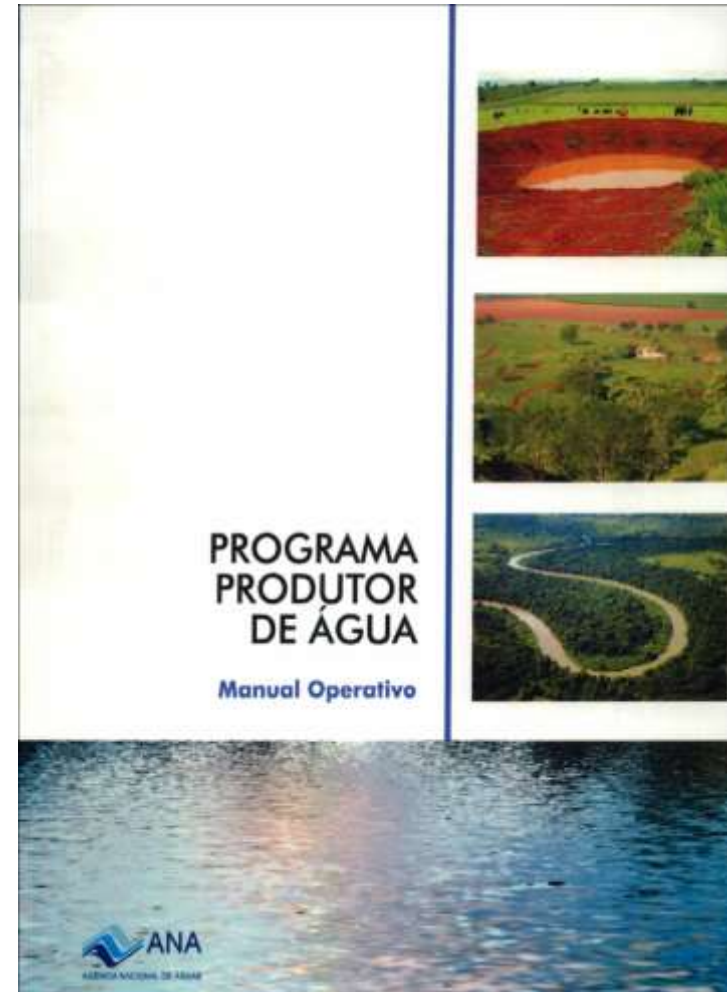
PAGAMENTO POR SERVIÇOS AMBIENTAIS

- O conceito de externalidade é chave para entender as motivações para os programas de PSA.
- A humanidade usa os recursos naturais e o meio ambiente gerando externalidades positivas ou negativas, que impactam a sociedade atual e as futuras gerações.
- A premissa básica - compensar os agentes econômicos que manejam o meio ambiente e os recursos naturais gerando bens ambientais e serviços que beneficiam não somente ele mesmo, mas principalmente a sociedade.

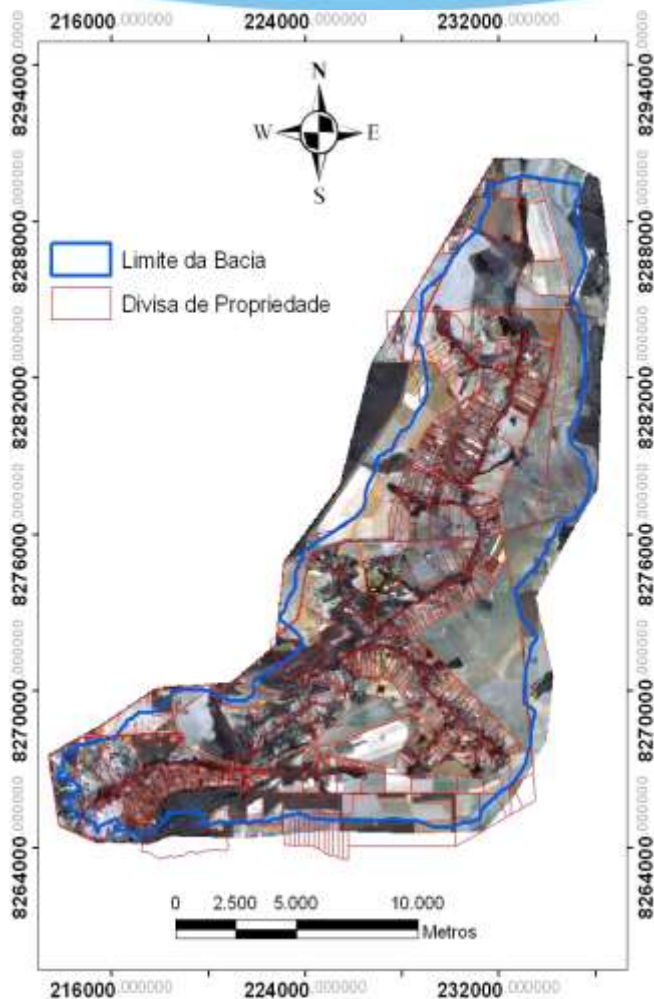
Programa Produtor de Água



**Programa de
Melhoria da
Qualidade e da
Quantidade de Água
em Mananciais,
através do Incentivo
Financeiro aos
Produtores:**



Programa Produtor de Água



- É um programa de adesão voluntária de **pagamento por serviços ambientais** no qual são beneficiados **produtores rurais** que, por meio de **práticas e manejos conservacionistas**, e de **melhoria da cobertura vegetal**, venham a **contribuir para o abatimento efetivo da erosão e da sedimentação**, e para o aumento da infiltração de água, segundo o conceito ***provedor-recebedor***

Serviços Ecossistêmicos



Serviços Ambientais



Produtor Rural



Conservação de Água e Solo

**reduz a poluição difusa (melhora a qualidade da água)
e aumenta a infiltração de uma maior parcela da água
de chuva nos solos de sua propriedade**



presta um serviço ambiental à bacia



Deve receber por isso, princípio do provedor-recebedor, mesmo fundamento teórico de externalidade, base do conceito do usuário-pagador, que sustenta a cobrança pelo uso da água

No caso do provedor-recebedor gerando uma externalidade positiva, e no usuário-pagador, uma externalidade negativa.

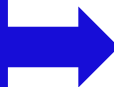
Objetivos

- Melhoria da qualidade da água, através do incentivo à adoção de práticas que promovam o abatimento da sedimentação
- Aumento da oferta de água (e sua garantia)
- Conscientização dos produtores e consumidores de água da importância da gestão integrada de bacias hidrográficas





**Apoia
Orienta
Certifica**



Projetos que visem à **redução da erosão** e do **assoreamento de mananciais** e **auentem a infiltração de água** no meio rural

AÇÕES PARA :

- **Conservação dos solos;**
- **Proteção de Nascentes;**
- **Proteção das matas ciliares;**
- **Sistema viário rural;**
- **Saneamento rural;**
- **Correção de passivos ambientais;**
- **Impactos sobre o Reservatório;**
- **Incentivo aos usos múltiplos das águas.**





Os projetos são desenvolvidos em parceria com **Estados, Municípios, Comitês de Bacia e Companhias de Abastecimento e Geração de Energia** e, para serem **contemplados com a marca “Produtor de Água”** devem obedecer a uma série de condicionantes e diretrizes estabelecidas pela ANA, tais como:

- arranjo local para o pagamento pelos serviços ambientais;
- remuneração sempre proporcional ao serviço ambiental prestado e com prévia inspeção de sua execução;
- sistema de monitoramento dos resultados, que visa quantificar os benefícios obtidos com sua implantação;
- estabelecimento de parcerias;
- assistência técnica aos produtores rurais participantes;
- práticas sustentáveis de produção; e
- bacia hidrográfica como unidade de planejamento.



ESTRATÉGIA DO PROGRAMA

O Programa visa a “compra” dos benefícios (produtos) gerados pelo participante

Pagamentos são proporcionais ao abatimento de erosão proporcionado e ampliação da área florestada;

Assistência técnica e extensão rural

Flexibilidade no que diz respeito a práticas e manejos propostos

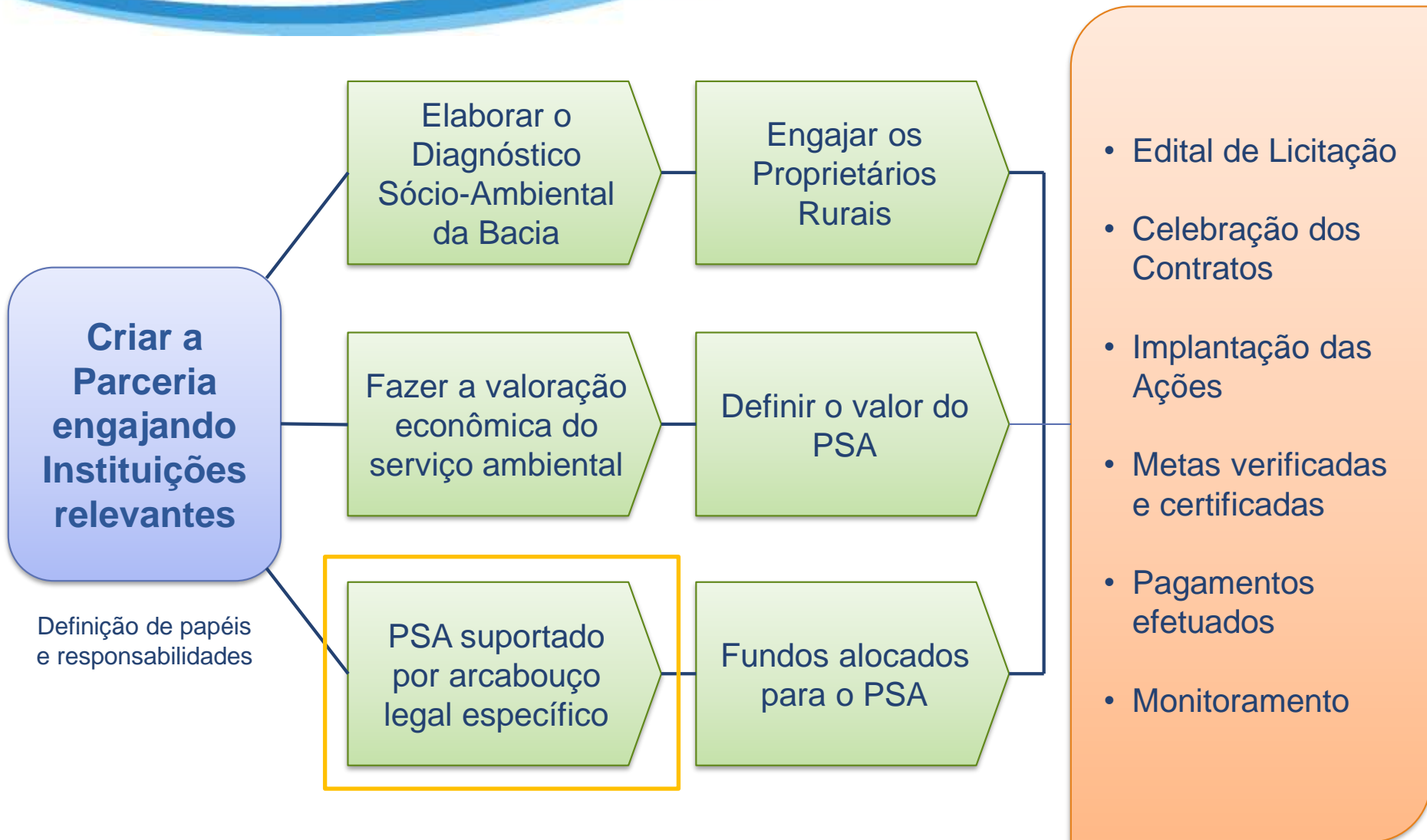
Edital para seleção dos projetos

Fontes de Financiamento

- Orçamento da União, Estados e Municípios
- Fundos Estaduais de Recursos Hídricos e Meio Ambiente;
- Fundo Nacional de Meio Ambiente;
- Bancos, Organismos Internacionais (ONG's, GEF, BIRD etc.);
- Empresas de saneamento, de geração de energia elétrica e usuários e indústrias;
- Recursos da cobrança pelo uso da água;
- TAC, Compensação financeira por parte de usuários beneficiados;
- Mecanismo de Desenvolvimento Limpo / Kyoto.

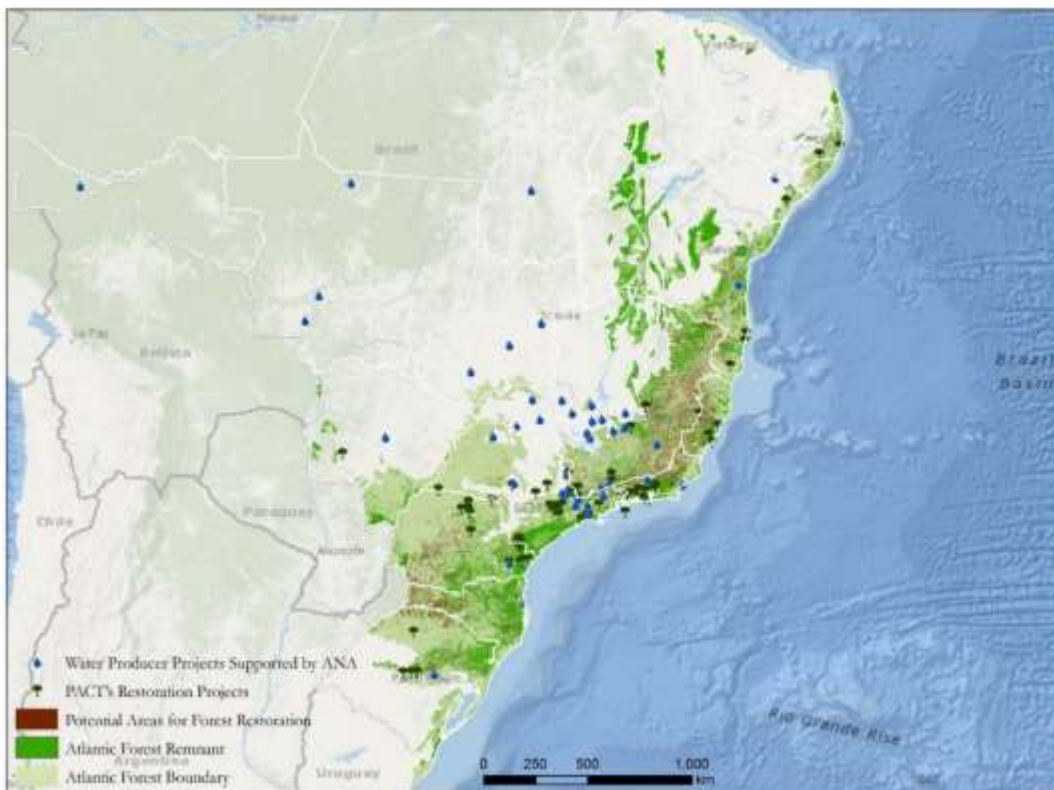


Programa Produtor de Água



Programa Produtor de Água

Site: www.ana.gov.br/produagua



SENADO FEDERAL

- Comissão de Meio Ambiente - Parecer (SF) nº 21, de 2017
- Comissão de Desenvolvimento Regional e Turismo – 2017 Relatório da Avaliação da Política Pública sobre “Segurança Hídrica e Gestão das Águas nas Regiões Norte e Nordeste”

Números do Programa Produtor de Água

- **57 Projetos em andamento** – 07 Regiões Metropolitanas (*mananciais de abastecimento de capitais* - SP, RJ, Palmas, Rio Branco, Campo Grande, Goiania e Brasília)
- **22 Projetos Selecionados no último Edital**, aguardando atendimento
- Área Abrangida pelos projetos – **400.000 ha**
- População impactada pelos projetos **35 milhões de pessoas**
- Mais de **2.000 produtores** recebendo serviços ambientais
- Mais de **40.000 ha** já trabalhados
- 40 milhões investidos pela ANA e 160 milhões de outros parceiros.

Site do Programa Produtor de Água

www.ana.gov.br/produagua

Obrigado!

Devanir Garcia dos Santos
Coordenador de Implementação de Projetos Indutores

devanir@ana.gov.br | (+55) (61) 2109 –5372

www.ana.gov.br



www.twitter.com/anagovbr



www.youtube.com/anagovbr