

SITUACIÓN DE LA SIEMBRA DIRECTA EN ARGENTINA

#LaMisión

 Aapresid



12 a 14 de AGOSTO
BONITO MS



14° Encontro Nacional
de Plantio Direto na Palha

Sistema Plantio Direto:
Produzindo Água e
Alimentando o Mundo



Qué es Aapresid?

La Asociación Argentina de Productores en Siembra Directa (Aapresid) es una ONG, sin fines de lucro creada en 1989. Está compuesta por productores agropecuarios, ingenieros agrónomos y otros actores de la comunidad agroalimentaria de toda la Argentina.

Aapresid es una red de productores agropecuarios

innovadores,

abierta

**a los avances
de la ciencia y
la tecnología.**



Misión Aapresid

Impulsar el sistema de siembra directa para alcanzar una actividad agropecuaria sustentable -económica, ambiental y socialmente- basada en la innovación –tecnológica, organizacional e institucional- asumiendo el compromiso de interactuar con las organizaciones públicas y privadas, para lograr un desarrollo integral de la Nación.

Prospectiva
Aapresid 

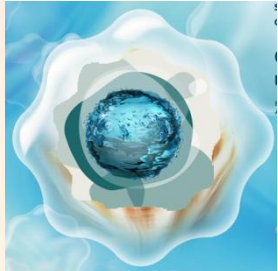
Experiencia
Aapresid 

Comunidad
Aapresid 

Sistemas
Aapresid 

 Aapresid
www.aapresid.org.ar

Algunos datos

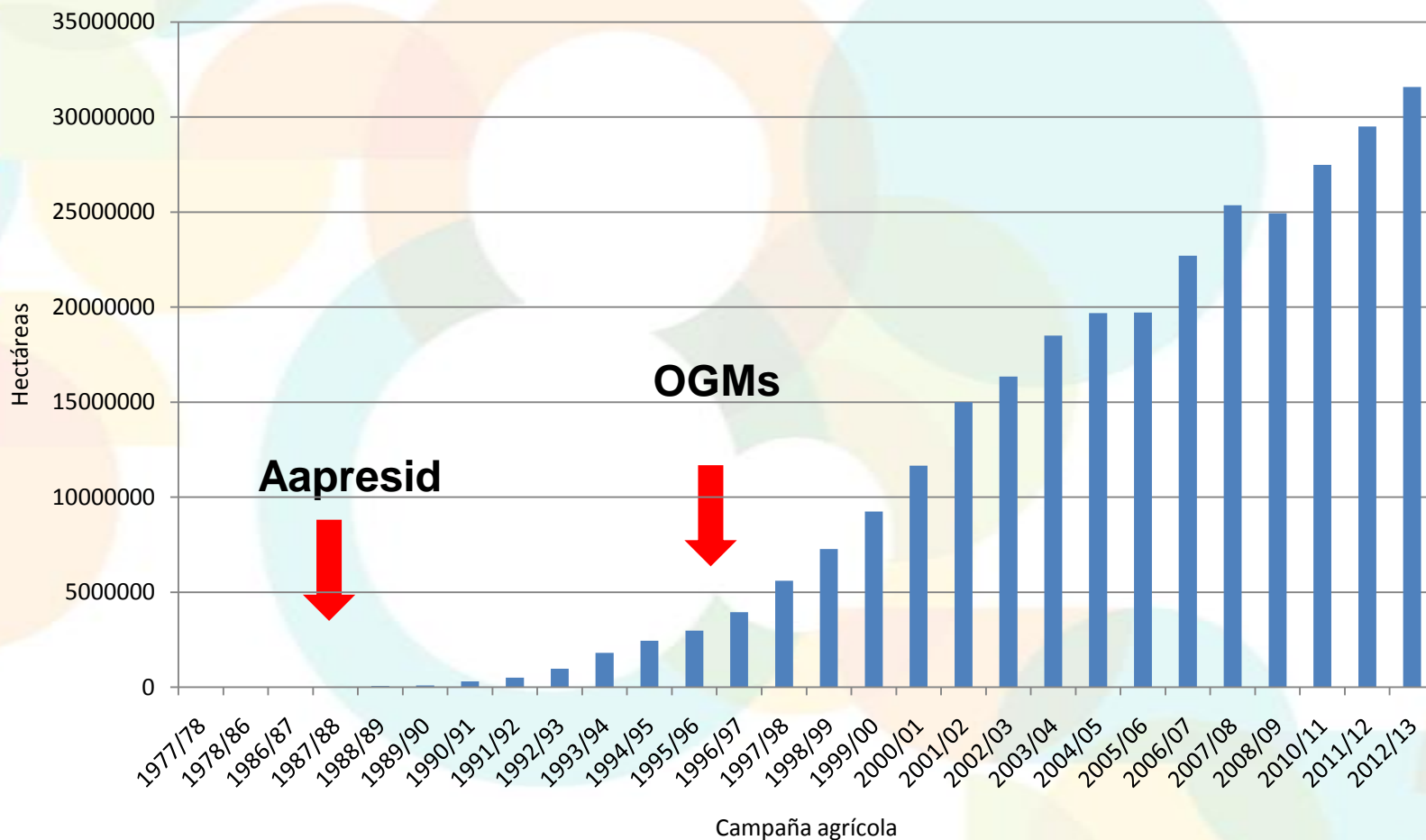


- ✓ *Reduce la erosión del suelo en un 96%*
- ✓ *Reduce la evaporación del agua en un 70 %*
- ✓ *Reduce en más 60% el uso de combustibles fósiles*
- ✓ *Favorece el secuestro de carbono en el suelo, minimiza la degradación del suelo y mejora la fertilidad física, química y biológica*
- ✓ *Promueve mayor actividad biológica y biodiversidad*
- ✓ *Mayores rendimientos y estables*
- ✓ *Menores costos operativos*
- ✓ *Avance de la frontera agrícola*
- ✓ *Menos horas de trabajo a campo, más planificación y capacitación estratégica*
- ✓ *Biotecnología como herramienta*

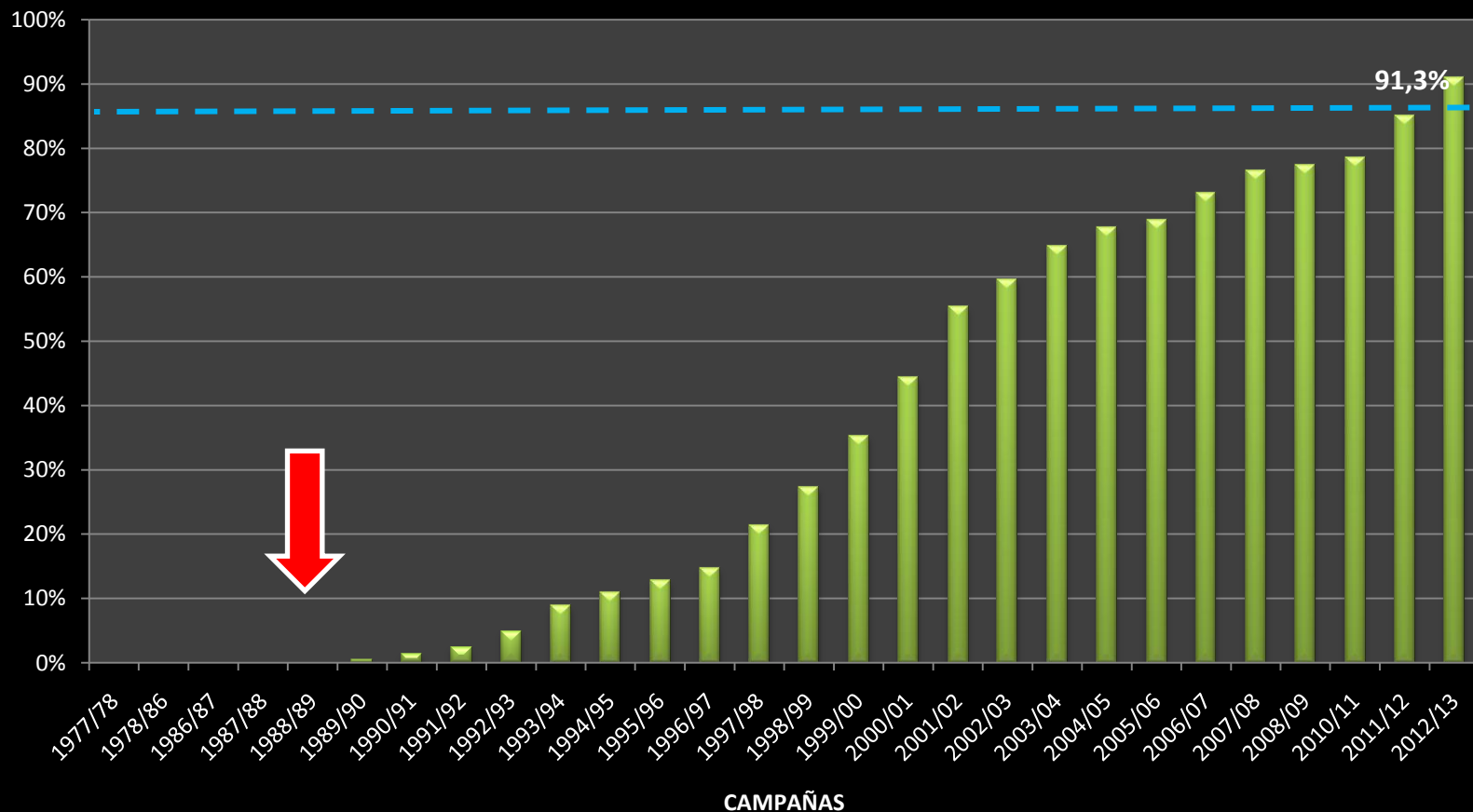
Evolución de la superficie en SD en Argentina Período 1977-2013

Superficie en Siembra Directa (Has) en Argentina. Campañas 1977/78 a 2012/2013

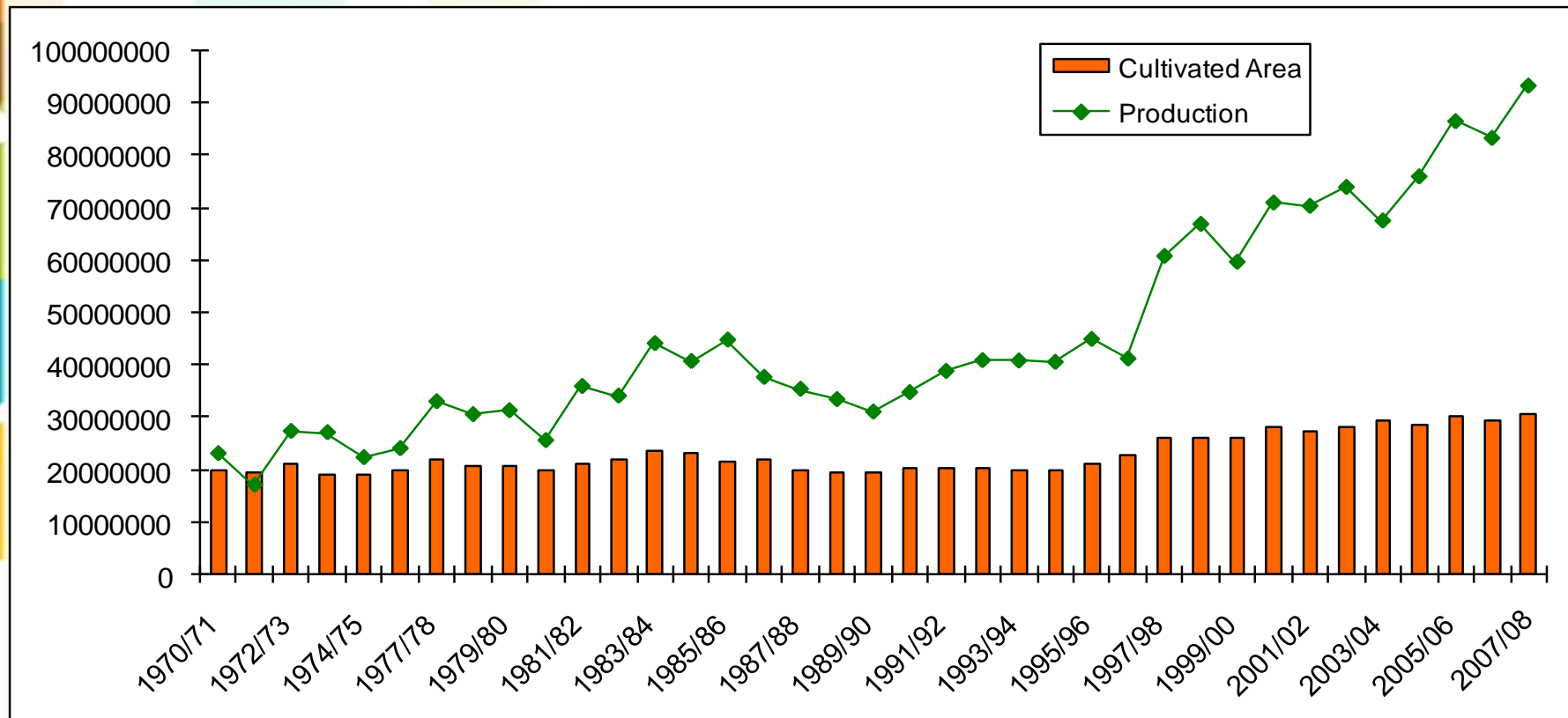
Fuente: Aapresid y BCBA



% Superficie total cultivada en Siembra Directa en Argentina - Campaña 1977/78 a 2012/13 - Source: Aapresid (2012) y BCBA (2013)

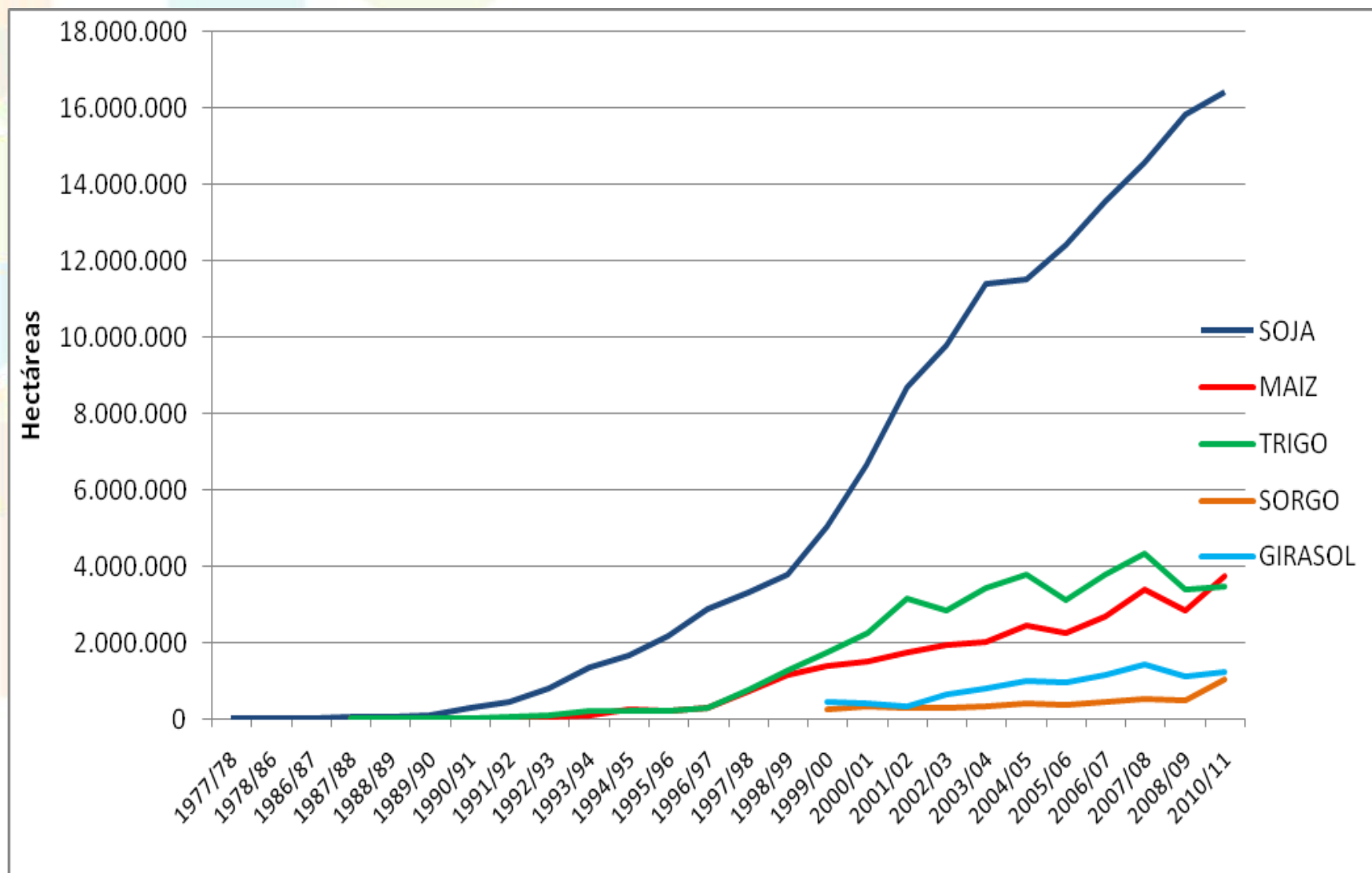


Evolución del Área sembrada y de la Producción en Argentina. Período 1970-2008



- En los últimos 20 años la producción total creció vertiginosamente, **+150%**
- En el mismo período, la superficie cultivada sólo se incrementó en **+53%**.
- El incremento se debió a la productividad, donde se destaca el cultivo de soja

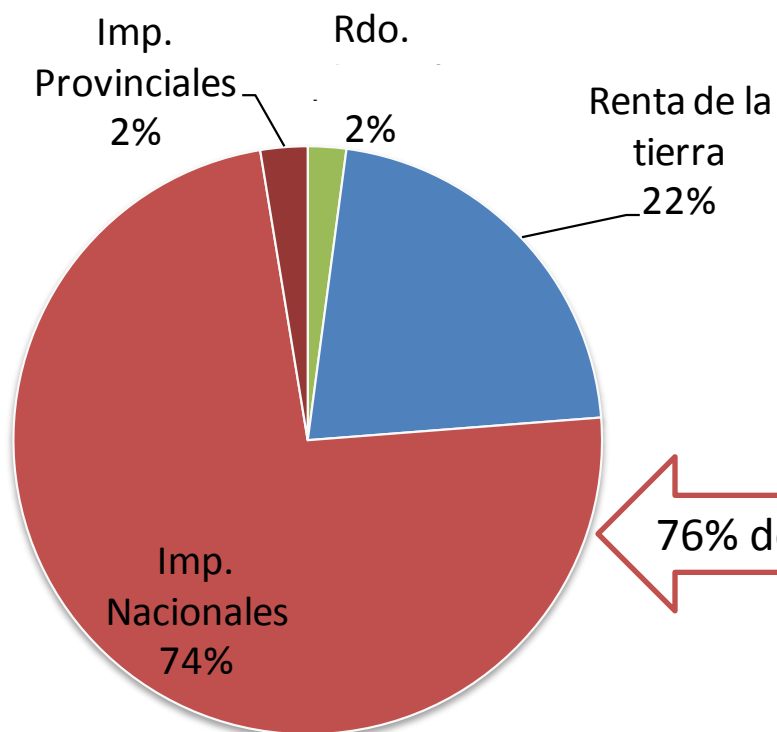
Evolución de la SD por cultivos en Argentina Período 1977 – 2013



Índice FADA

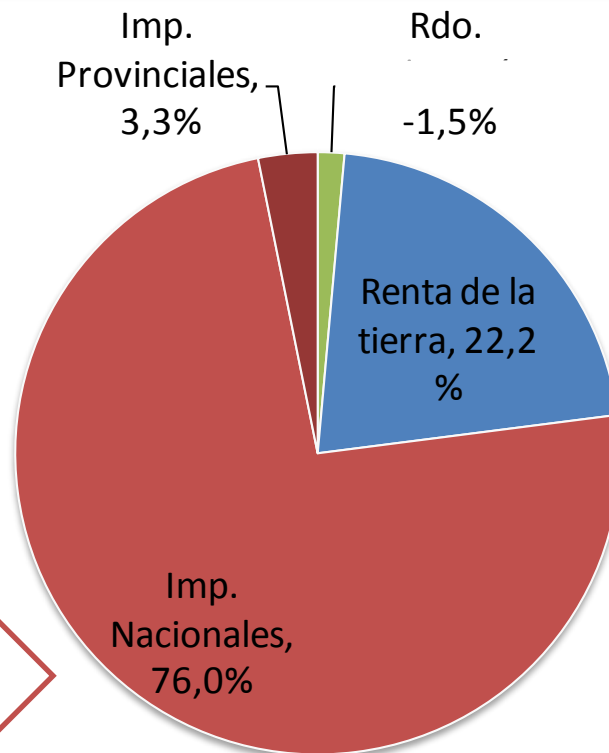
Proyectado 2014

Distribución de la renta: Soja



Renta total
\$4690 → \$3481

Distribución de la renta: Maíz



Renta total
\$ 4050 → \$2754

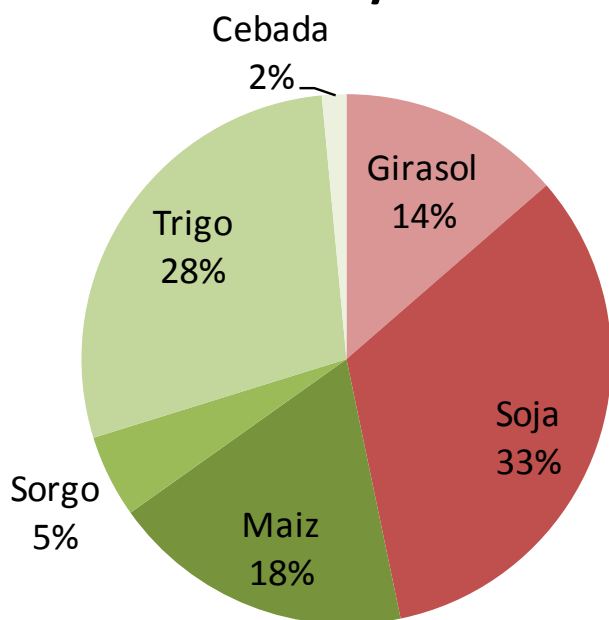
76% de la renta

79,3% de la renta

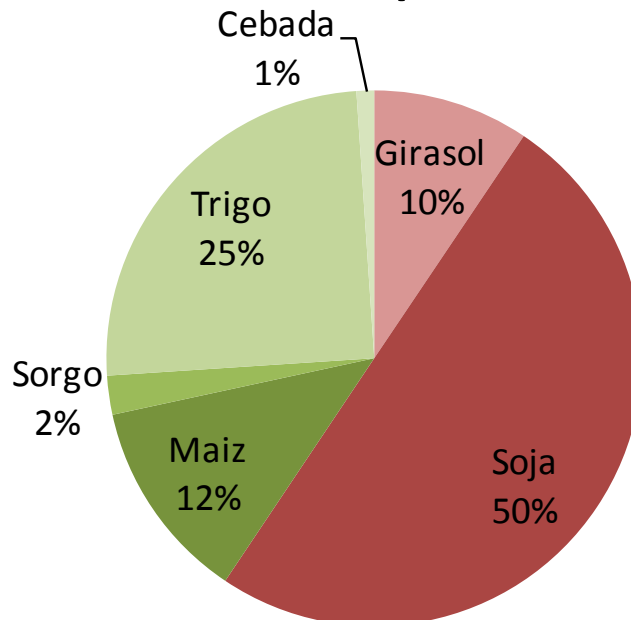
Argentina

Distribución sup. sembrada

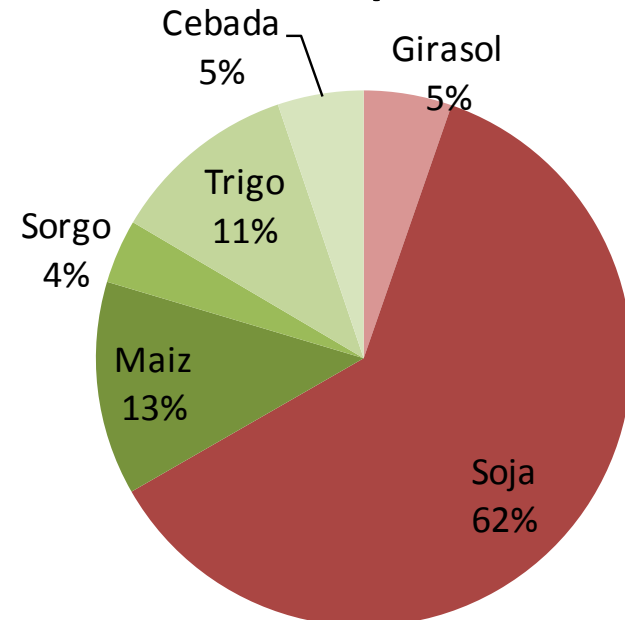
1992 /93



2002 /03



2012 /13*



Políticas de emergencia

SISTEMA DE SIEMBRA DIRECTA



BPA'S

SIEMBRA DIRECTA +

- ✓ No remoción del suelo
- ✓ Cobertura de Suelos
- ✓ Rotación de Cultivos
- ✓ Fertilización estratégica
- ✓ Monitoreo y Control de Plagas, Malezas y Enfermedades
- ✓ Uso responsable de Fitosanitarios

+ TIEMPO =

SUSTENTABILIDAD



SUPERFICIE por cultivo – Dpto. MARCOS JUÁREZ

	Trigo/Ceb	S2a.	S1a.	MAIZ
Superficie %	20	20	70	10

Promedio últimas 5 campañas: 4.22 Tn/ha/año

SUPERFICIE por cultivo – Dpto. MARCOS JUÁREZ

	Trigo/Ceb	S2a.	S1a.	MAIZ
Superficie %	50	50	0	50

Promedio últimas 5 campañas: 10.02 Tn/ha/año

SUPERFICIE por cultivo – Partido de BRAGADO

	Trigo/Ceb	S2a.	S1a.	MAIZ
Superficie %	16	16	66	16

Promedio últimas 5 campañas: 4.22 Tn/ha/año

SUPERFICIE por cultivo – Partido de BRAGADO

	Trigo/Ceb	S2a.	S1a.	MAIZ
Superficie %	50	50	0	50

**Promedio últimas 5 campañas: 8.28
Tn/ha/año**

BALANCE DE CARBONO

DPTO. MARCOS JUAREZ
20% 70% 10%

ROTACIÓN 50%/50%

APORTE POR RASTROJOS

APORTE POR RASTROJOS

2330 Kg. de Carbono orgánico

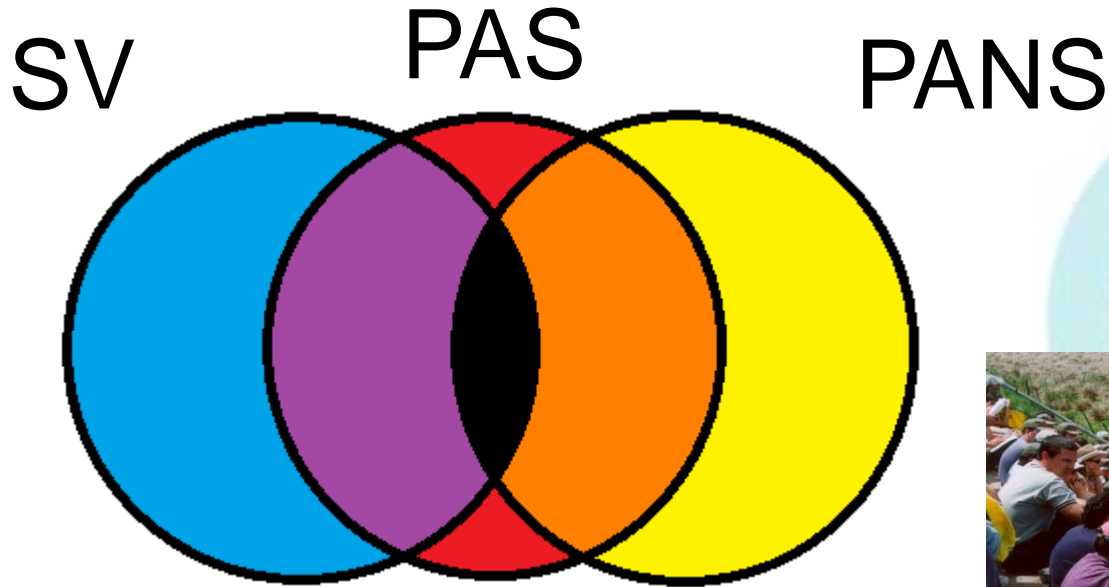
4850 Kg. de Carbono orgánico

4300 Kg. de Carbono orgánico
VALOR DE EQUILIBRIO
Andriulo et.al. y otros

- 45 %

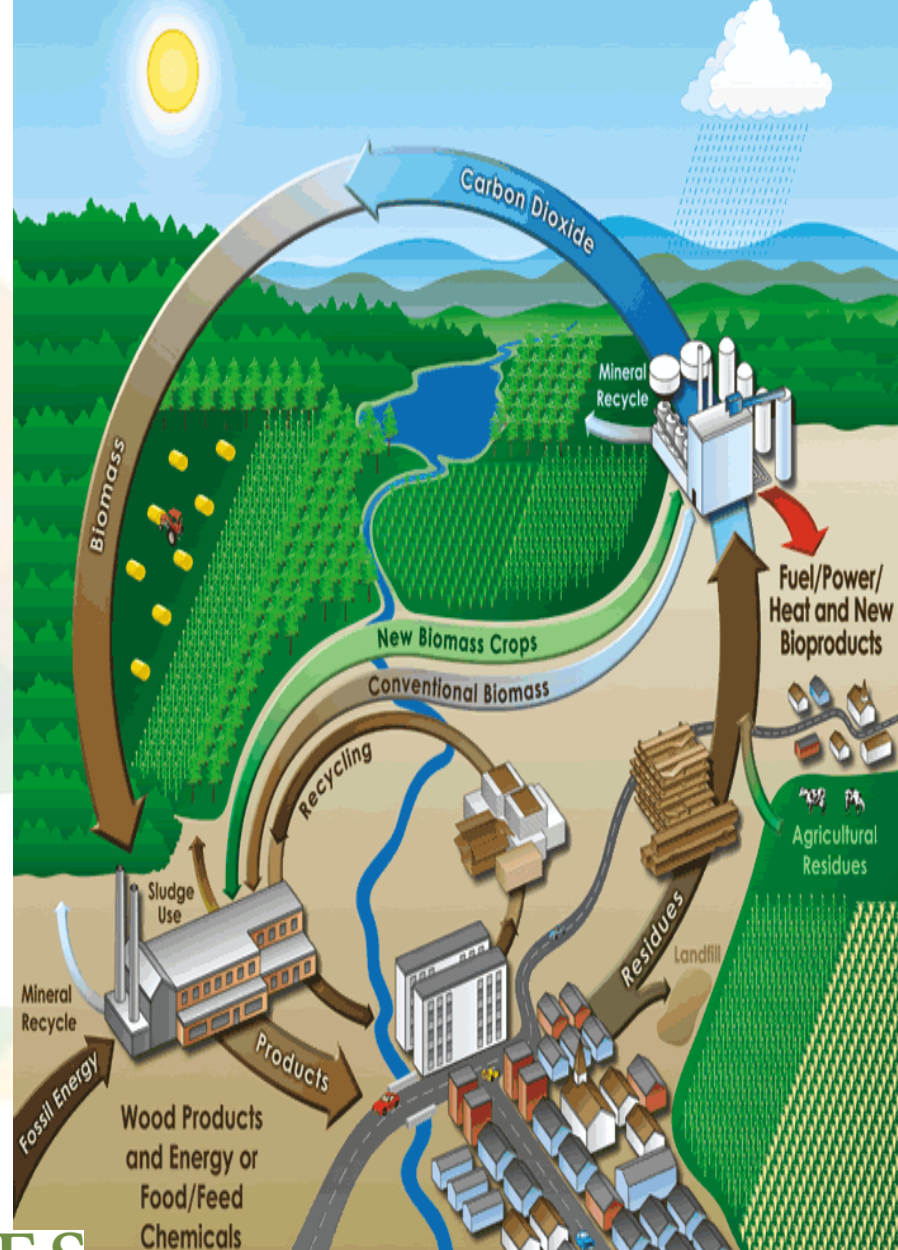
+ 10 %

Ministerio de Ciencia y Tecnología (MINCyT) + 1 ONG (Aapresid) + 2 Compañías
+ 12 Unidades de Investigación



CONCLUSIÓN
PAS se asemeja más a SV que
PANS y es intermedia a estas
dos situaciones





#LaMISIÓN Aapresid

Impulsar sistemas de producción sustentables de alimentos, fibras y energía, a través de la innovación, la ciencia y la gestión del conocimiento en red.

Aapresid es socio del Estado para promover la producción sustentable y el desarrollo local

La sociedad visualiza a Aapresid como el referente de la seguridad y sustentabilidad alimentaria.

Producción sustentable (MPA de Aapresid) en más de un 60% de las tierras cultivables de Argentina.

Aapresid generadora de crecimiento profesional y de líderes para la innovación y el cambio cultural de la comunidad que integramos y el desarrollo local.

- Triplicar la base societaria en 2020 e incrementando su compromiso

Cultura de red y de innovación

2 Ejes estratégicos 2014-2016

FOOD TECNOLÓGICO y COMUNICACIONAL




LA MISION
XXII CONGRESO AAPRESID

DEL 6 AL 8 DE AGOSTO DE 2014
CENTRO DE CONVENCIONES METROPOLITANO, ROSARIO, ARGENTINA



- 
- ✓ No es un tema de escala. Agricultura extensiva o agricultura familiar con el mismo sistema adaptado al ambiente, productivo, cultural, social
 - ✓ Importancia de la interacción privada-privada y público-privada; nacional e internacional
- CAAPAS <http://www.caapas.org/>
GPPS <http://grupogpps.org/> ;
GSP <http://www.fao.org/globalsoilpartnership/>

- 
- ✓ Rol del estado para generar políticas que impulsen el desarrollo sustentable
 - Incentivos para la adopción de Buenas Prácticas Agrícolas, garantizando seguridad alimentaria y mitigación cambio climático
 - Inversión en infraestructura
 - Ordenamiento territorial y otras Reglamentaciones
 - Fomento del agregado de valor, bioenergías, etc.

Promover las Asociaciones de Productores nacionales orientadas a desarrollar, ajustar y utilizar los sistemas de producción basados en SD, en el manejo y preservación de los rastrojos de los cultivos como pilares para producir alimentos y preservar o mejorar el ambiente

EL SISTEMA DE SD PARA LA SEGURIDAD ALIMENTARIA Y AMBIENTAL



GPS

GRUPO DE PAÍSES PRODUCTORES DEL SUR

Contribuyendo a la producción global sustentable de alimentos

Muchas Gracias!!!

ING. AGR. María Beatriz (Pilu) Giraudó

giraudó@aapresid.org.ar pilugiraudó@gmail.com

@PiluGiraudó

**SUELO + AGUA +
AIRE SEGUROS**



**BIODIVERSIDAD
MITIGACIÓN
CAMBIO CLIMÁTICO
ENERGÍAS
RENOVABLES**

**SEGURIDAD
ALIMENTARIA**

